

## Weiterbildung „Schnittbildanatomie und Schnittbildpathologie“ 2011

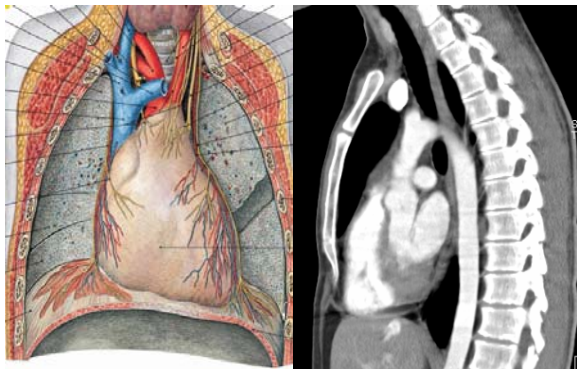
### Zielgruppe

Diplomierte Fachleute für Medizinisch-Technische Radiologie MTRA aller Fachgebiete der med. Radiologie

### Kompetenzen / Ziele

Die Teilnehmenden

- beherrschen die topografische Anatomie in unterschiedlichen Lagen und Schnittführungen um die notwendigen Protokolle und Sequenzen gezielt zu planen und durchzuführen.
- identifizieren Organe, Organsysteme, anatomische und pathologische Strukturen auf CT- und MR- Bildern.
- erfassen die Anatomie und wichtige Pathologien und verknüpfen die Resultate der Untersuchungen mit den Indikationen und Fragestellungen.
- interpretieren anatomische und pathologische Strukturen in axialen, koronaren, sagittalen und obliquen Bildsequenzen nativ und mit Kontrastmittel.



### Kursinhalte

- Thoraxradiologie inkl. Herz und Hals
- Abdomen und Becken
- Muskuloskeletale Radiologie
- Neuroradiologie inkl. Gesichtsschädel
- Spezifische Aspekte bei der Bestrahlungsplanung sowie bei Hybridverfahren PET-CT, SPECT-CT
- Klinische Fallbeispiele aus der Praxis
- Lernerfolgskontrolle, Ressourcennachweis

### Kursdaten 2011

Kurs SB 2011-4: 4. / 5. und 19. November 2011

Kurs SB 2011-ZS: 8. / 9. und 16. Juli 2011 (**Zusatzkurs!!**)

### Dozierende

Frau Dr. med. N. du Croo de Jongh-Kalbermatten, FMH für diagn. Radiologie, Klinik Hirslanden Zürich assoziiert

Herr R. Bühlmann, dipl. Fachmann für MTRA HF, diagnostische Radiologie, Inselspital Bern

Herr S. Weissbaum, dipl. Fachmann für MTRA HF, Radio-Onkologie, Inselspital Bern

### Organisation

medi | Zentrum für medizinische Bildung | Medizinisch-Technische Radiologie | 3014 Bern

Universitätsinstitut für Diagnostische, Interventionelle und Pädiatrische Radiologie, Inselspital, 3010 Bern

Die Kurse finden im medi, Zentrum für medizinische Bildung in Bern statt.

### Kurskosten / Anerkennung

SFr. 610.– inkl. Kursunterlagen für **Mitglieder SVMTRA bzw. SASRO** (SFr. 760.– für Nichtmitglieder)

Von der SVMTRA akkreditiert mit mind. 30 CME-Punkten / 1 ECTS-Creditpunkt (30 Lernstunden)

### Kontakt

Frau K. Niklaus, Telefon 031 537 32 20 oder [mtr@medi.ch](mailto:mtr@medi.ch)



### Anmeldung „Schnittbildanatomie und Schnittbildpathologie“

Ich melde mich für folgenden Kurs definitiv an (bitte ankreuzen):

**Kurs SB 2011- ZS:** 8. / 9. Juli und 16. Juli 2011 (Zusatzkurs!)  
**Zusatzkurs ist ausgebucht!**

**Kurs SB 2011- 4:** 4. / 5. November und 19. November 2011  
**Kurs 4 ist ausgebucht!**

Frau  Herr Name/Vorname: .....

Strasse: ..... PLZ Ort .....

Tel. Privat ..... Tel. Geschäft .....

E-Mail: .....

Arbeitsort (Adresse): .....

Rechnung an  Betrieb  Privat Mitglied SVMTRA  Ja  Nein Mitglied SASRO  Ja  Nein

Datum: ..... Unterschrift: .....

**Bitte senden an:** Frau K. Niklaus, medi | Medizinisch-Technische Radiologie | Max-Daetwyler-Platz 2 | 3014 Bern