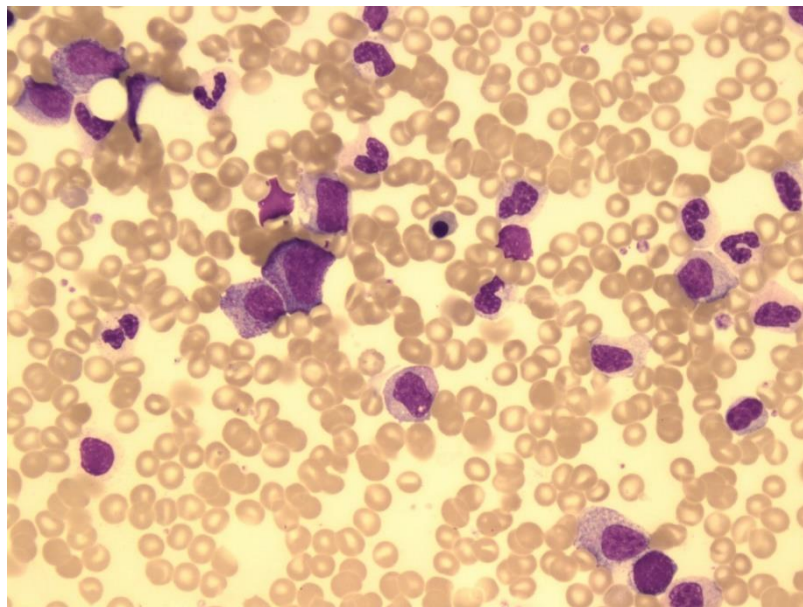


# Diplomarbeit

## Nutzen der Fluoreszenz- und Streulichtparameter des Sysmex XN- 1000 zum Nachweis von Dysplasien beim Myelodysplastischen Syndrom



**Kathrin Hofmann, BMA 17-20 A**

Eingereicht an der Höheren Fachschule  
medi | Zentrum für medizinische Bildung | Biomedizinische Analytik

Zentrum für Labormedizin, Inselgruppe AG, Spital Tiefenau

Bern, 08.06.2020