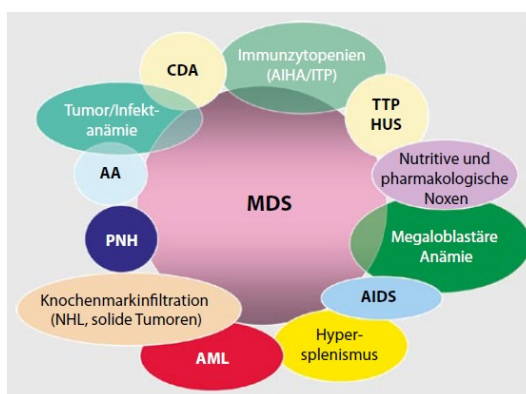
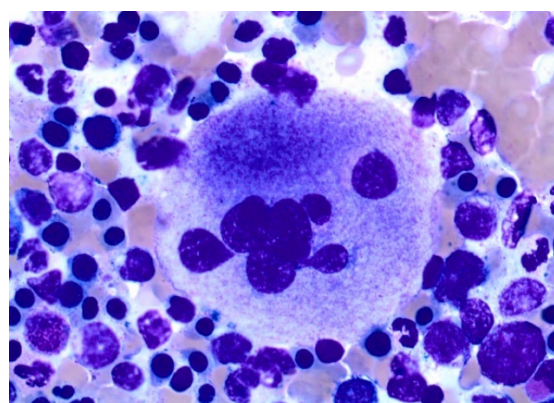
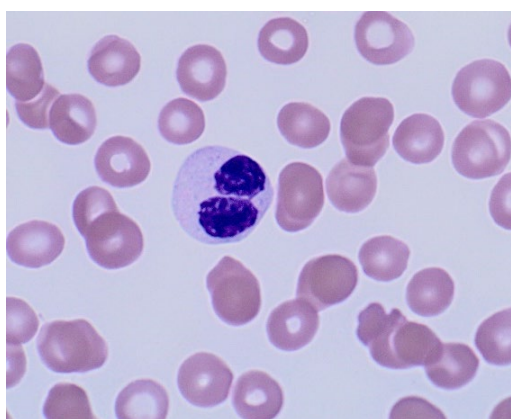


Diplomarbeit

Zytomorphologische Validation der Dysplasiaezeichen bei diagnostiziertem Myelodysplastischen Syndrom im Vergleich zu reaktiven morphologischen Veränderungen



Bettina Sieber, BMA 18-21 B

Eingereicht an der Höheren Fachschule

medi | Zentrum für medizinische Bildung | Biomedizinische Analytik

Praktikumsbetrieb: Zentralinstitut Labor Brig

Bern, 26.05.2021